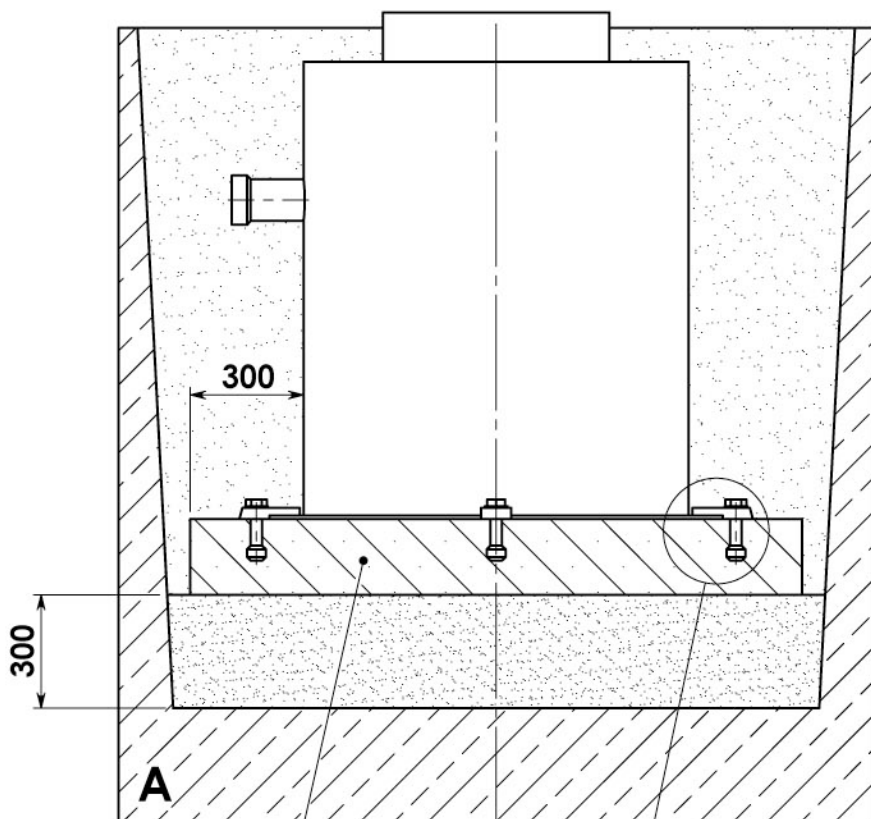
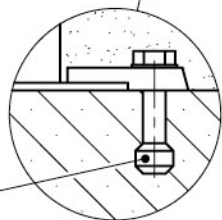


## Установка вертикальных емкостей



Ж/б плита

Анкерный болт



1. На дне котлована уплотните слой песка 300 мм.
2. На уплотненный слой песка установите бетонную плиту. Плита должна выходить за края емкости не менее чем на 300 мм.
3. Прикрепите емкость нержавеющей стали анкерными болтами к бетонной плите.
4. Засыпайте емкость песком слоями по 200 мм. Каждый слой тщательно утрамбуйте.
5. Если емкость устанавливается под проезжей частью для тяжелого транспорта, над емкостью следует установить (отлить) железобетонную плиту толщиной 200 мм для выравнивания нагрузки. Ж/б плита не должна касаться емкости. Горизонтальные габариты плиты должны быть минимум на 500 мм больше диаметра емкости.
6. В случае установки емкости не под проезжей частью устанавливать ж/б плиту над емкостью нецелесообразно.
7. Запрещается самостоятельная установка ж/б плиты над емкостью без предварительного согласования с заводом-изготовителем.